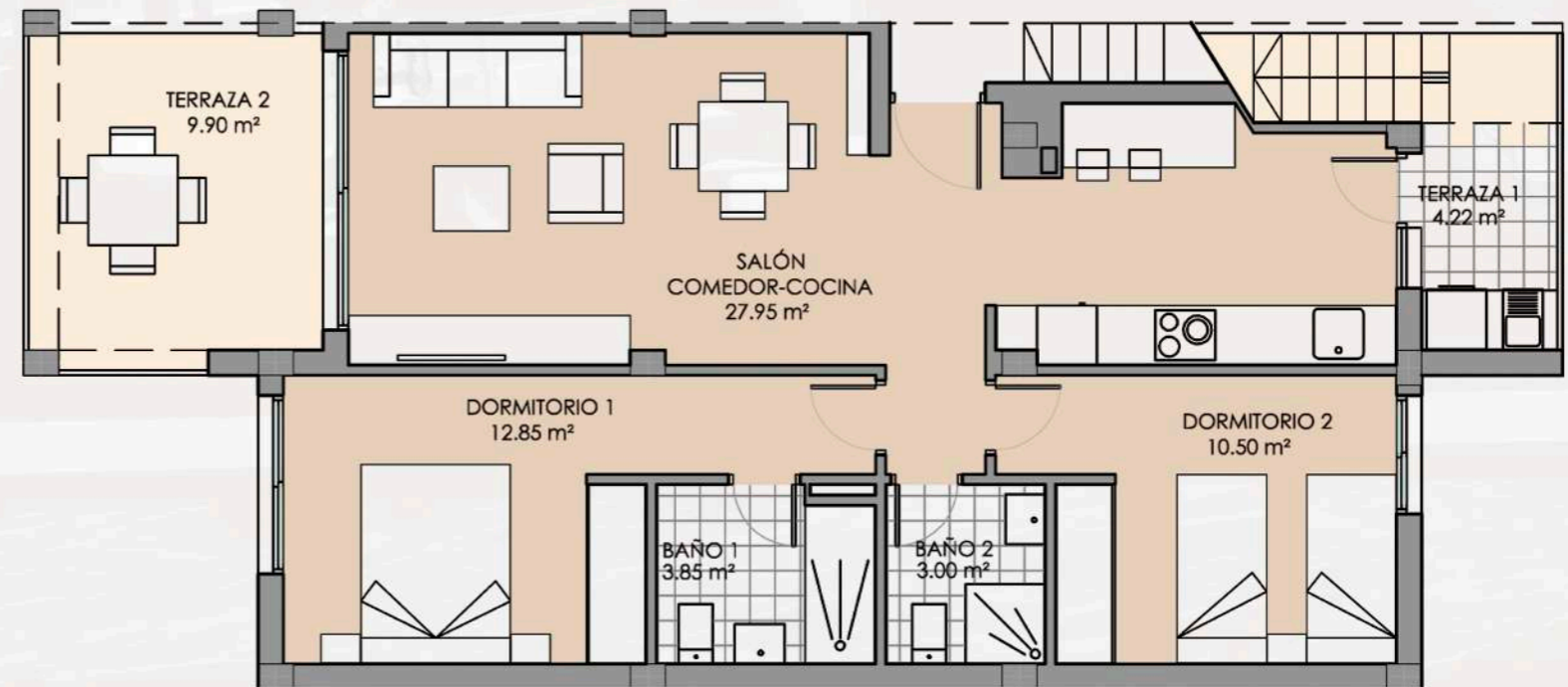
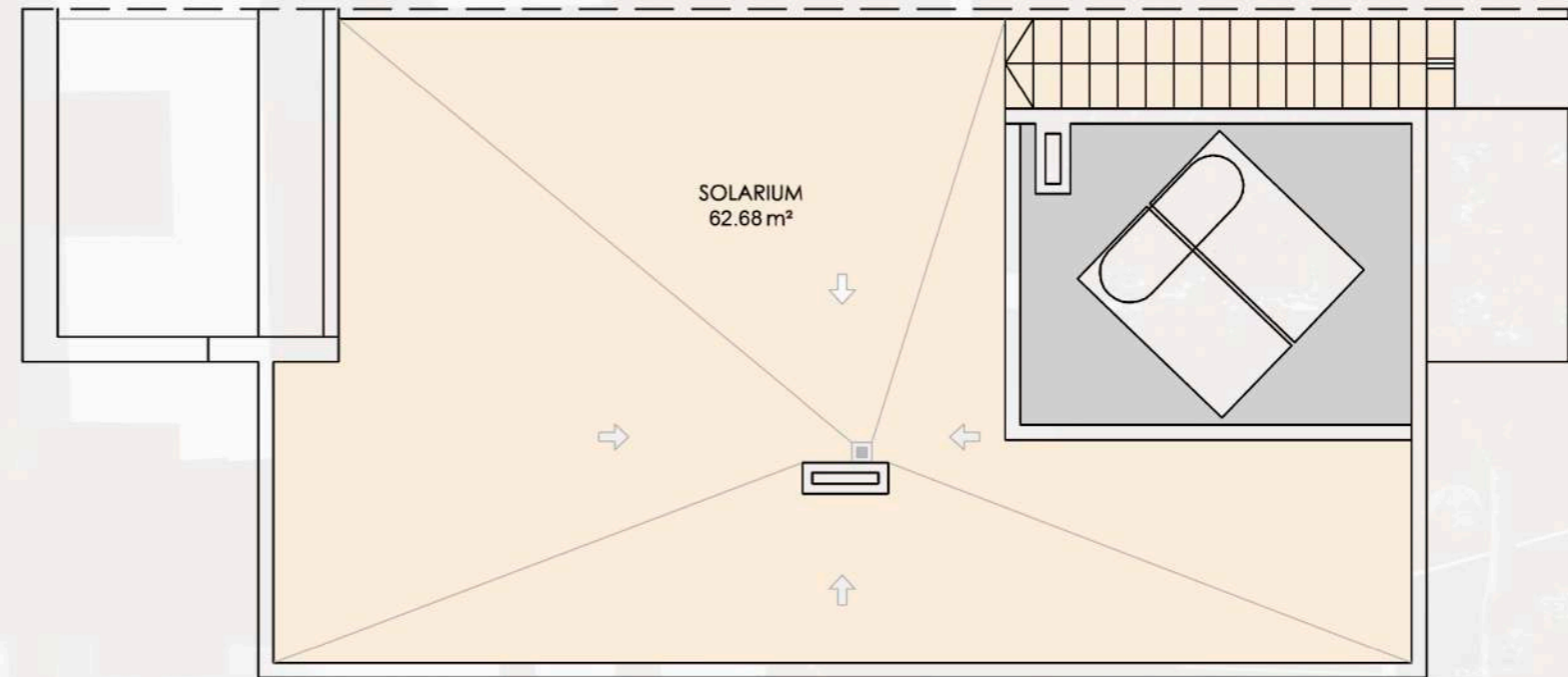


# ALEGRÍA VILLAGE



## BUNGALOW\_2 DORMITORIOS + SOLARIUM

SUPERFICIES	
APARCAMIENTO	18.50 m <sup>2</sup>
TOTAL SUP. PARCELA	18.50 m <sup>2</sup>
VIVIENDA SUP. CONSTRUIDA	70.64 m <sup>2</sup>
SUPERFICIE TERRAZAS	76.8 m <sup>2</sup>
TOTAL SUP. CONSTRUIDA	147.44 m <sup>2</sup>



VIVIENDA 45, 49



pedromartinezllanes  
diseñador

# BENIDORM RESORT

Plano orientativo sujeto a modificaciones en proyecto. No constituye un documento contractual. Será sustituido por otro en el momento de la firma de la compra-venta. La distribución de los muebles de cocina como el resto de la decoración es meramente orientativa.