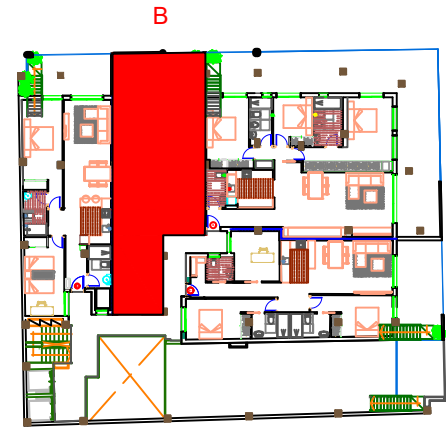
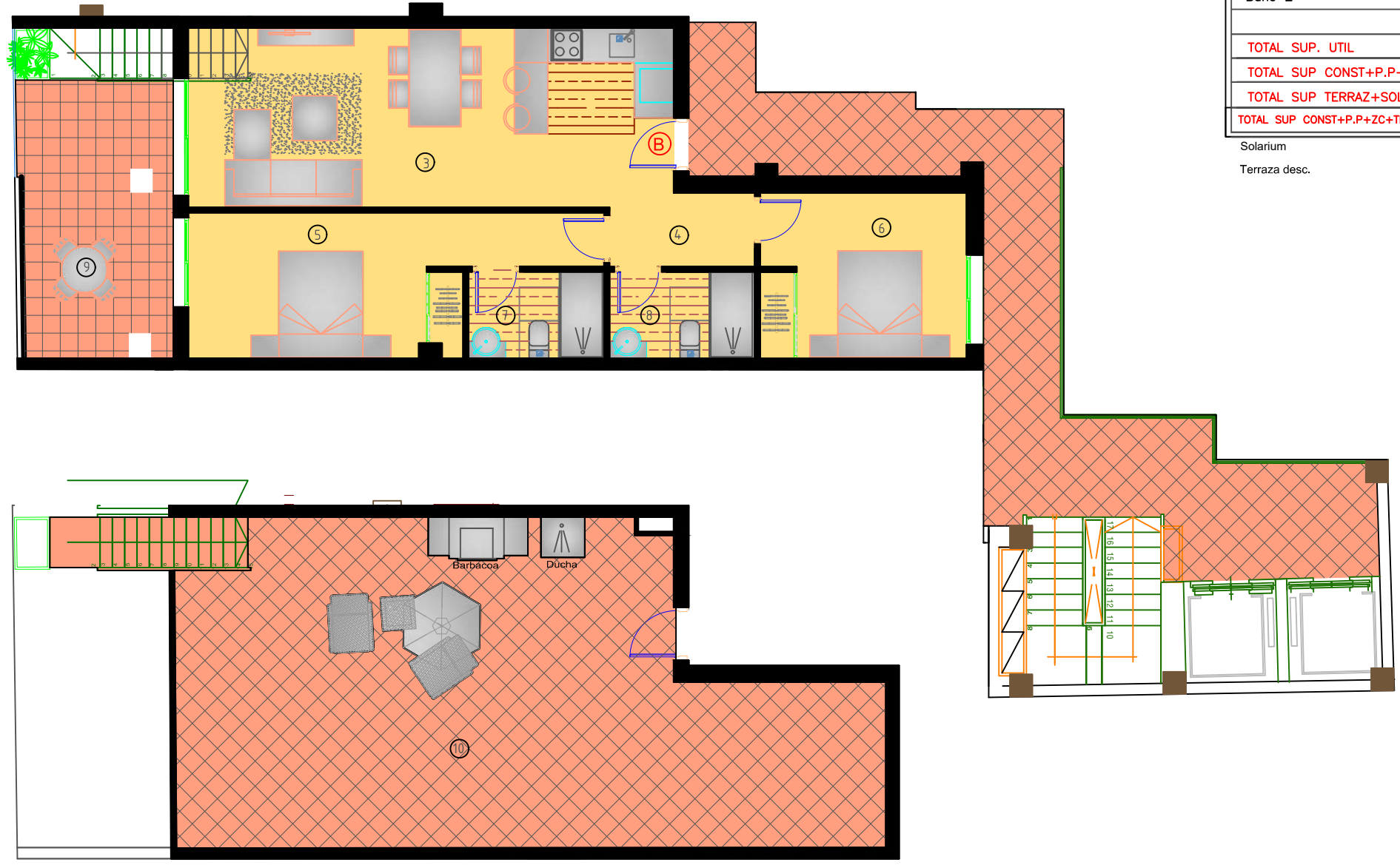
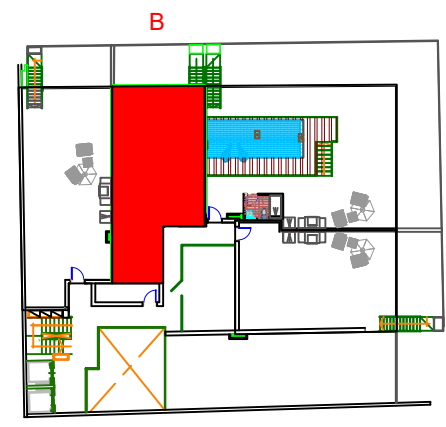


RESIDENCIAL ALEGRIA XII - AVD HABANERAS ESQ  
 CALLE PALANGRE

VIVIENDA TIPO-B P.A- B		
SUPERFICIES UTILES		
Salón-Estar-Cocina	③	27,65m <sup>2</sup>
Paso	④	3,25m <sup>2</sup>
Dormitorio-1	⑤	14,95m <sup>2</sup>
Dormitorio-2	⑥	11,00m <sup>2</sup>
Baño-1	⑦	4,00m <sup>2</sup>
Baño 2	⑧	3,80m <sup>2</sup>
<b>TOTAL SUP. UTIL</b>		<b>64,65m<sup>2</sup></b>
<b>TOTAL SUP CONST+P.P+ZC.</b>		<b>85,67m<sup>2</sup></b>
<b>TOTAL SUP TERRAZ+SOLARIUM</b>		<b>80,10m<sup>2</sup></b>
<b>TOTAL SUP CONST+P.P+ZC+TER+SOL.</b>		<b>165,77m<sup>2</sup></b>
Solarium		63,55m <sup>2</sup>
Terraza desc.		16,55m <sup>2</sup>



planta QUINTA



planta SOLARIUM

Plano orientativo sujeto a modificaciones en proyecto. No constituye un documento contractual. Será sustituido por otro en el momento de la firma de la compra-venta. La distribución de los muebles de cocina como el resto de la decoración es meramente orientativa

