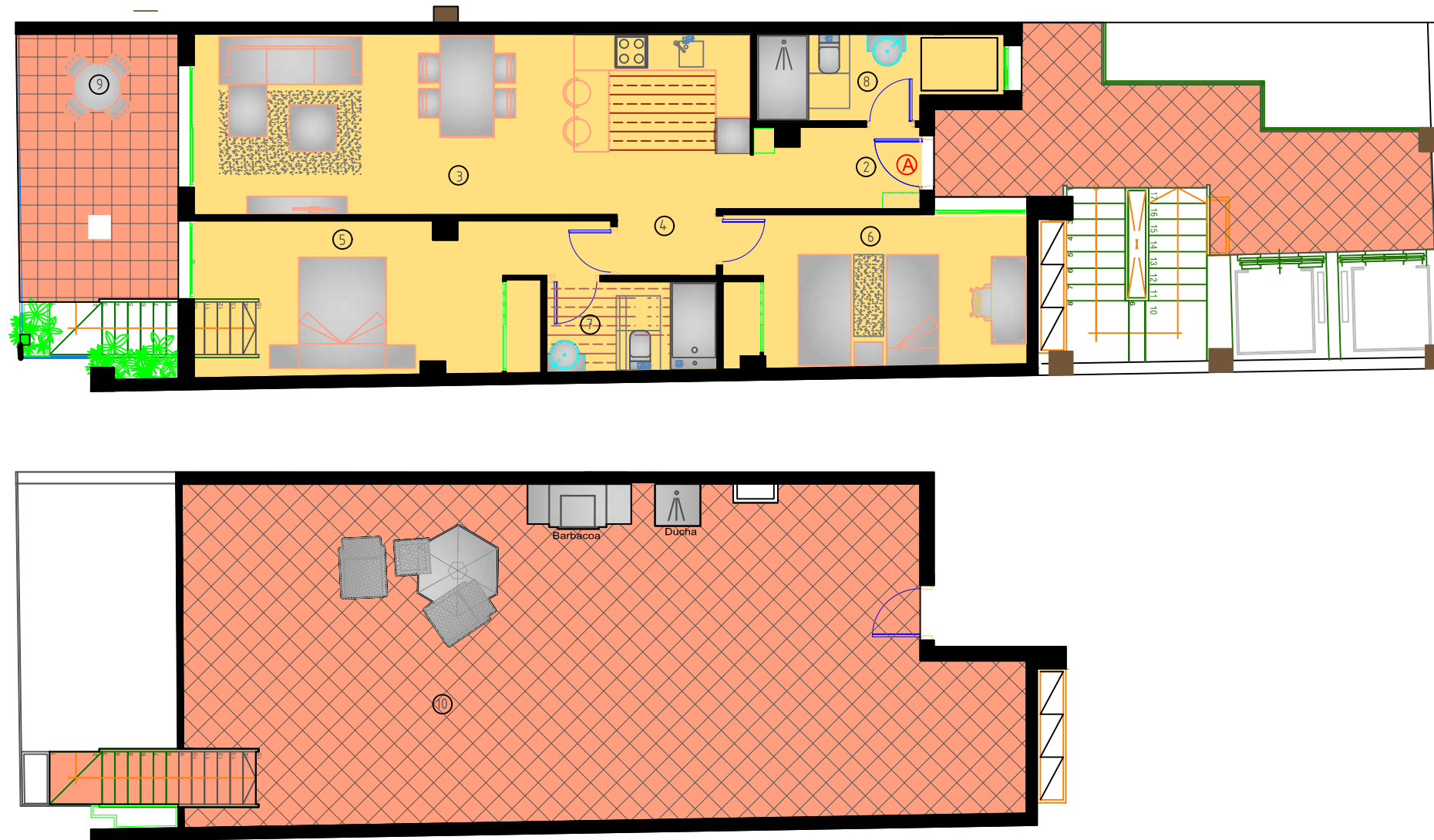
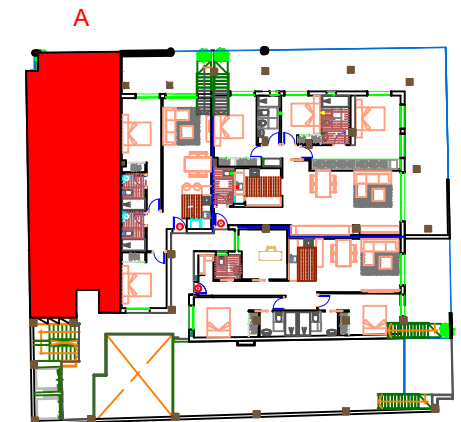


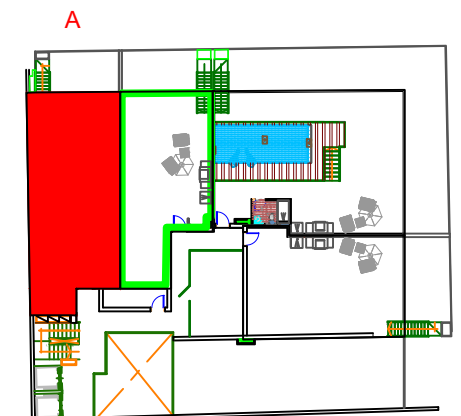
RESIDENCIAL ALEGRIA XII - AVD HABANERAS ESQ
 CALLE PALANGRE



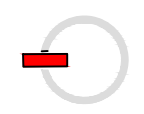
VIVIENDA TIPO-A P.A - A	
SUPERFICIES UTILES	
Hall	② 3,90m ²
Salón-Estar-Cocina	③ 29,30m ²
Paso	④ 1,95m ²
Dormitorio-1	⑤ 16,65m ²
Dormitorio-2	⑥ 13,50m ²
Baño-1	⑦ 5,70m ²
Baño 2	⑧ 4,50m ²
TOTAL SUP. UTIL	75,50m²
TOTAL SUP CONST+P.P+ZC.	101,07m²
TOTAL SUP TERRAZ+SOLARIUM	93,95m²
TOTAL SUP CONST+P.P+ZC+TER+SOL.	195,02m²
Solarium	77,95m ²
Terraza desc.	16,00m ²



planta QUINTA



planta SOLARIUM



Plano orientativo sujeto a modificaciones en proyecto. No constituye un documento contractual. Será sustituido por otro en el momento de la firma de la compra-venta. La distribución de los muebles de cocina como el resto de la decoración es meramente orientativa