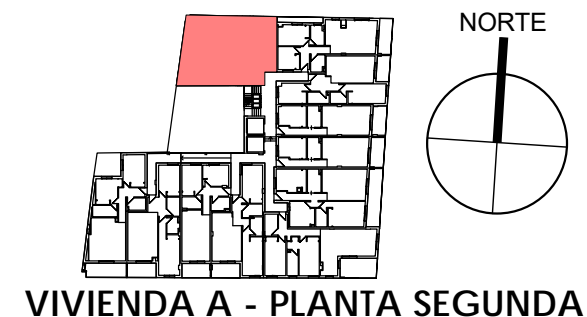
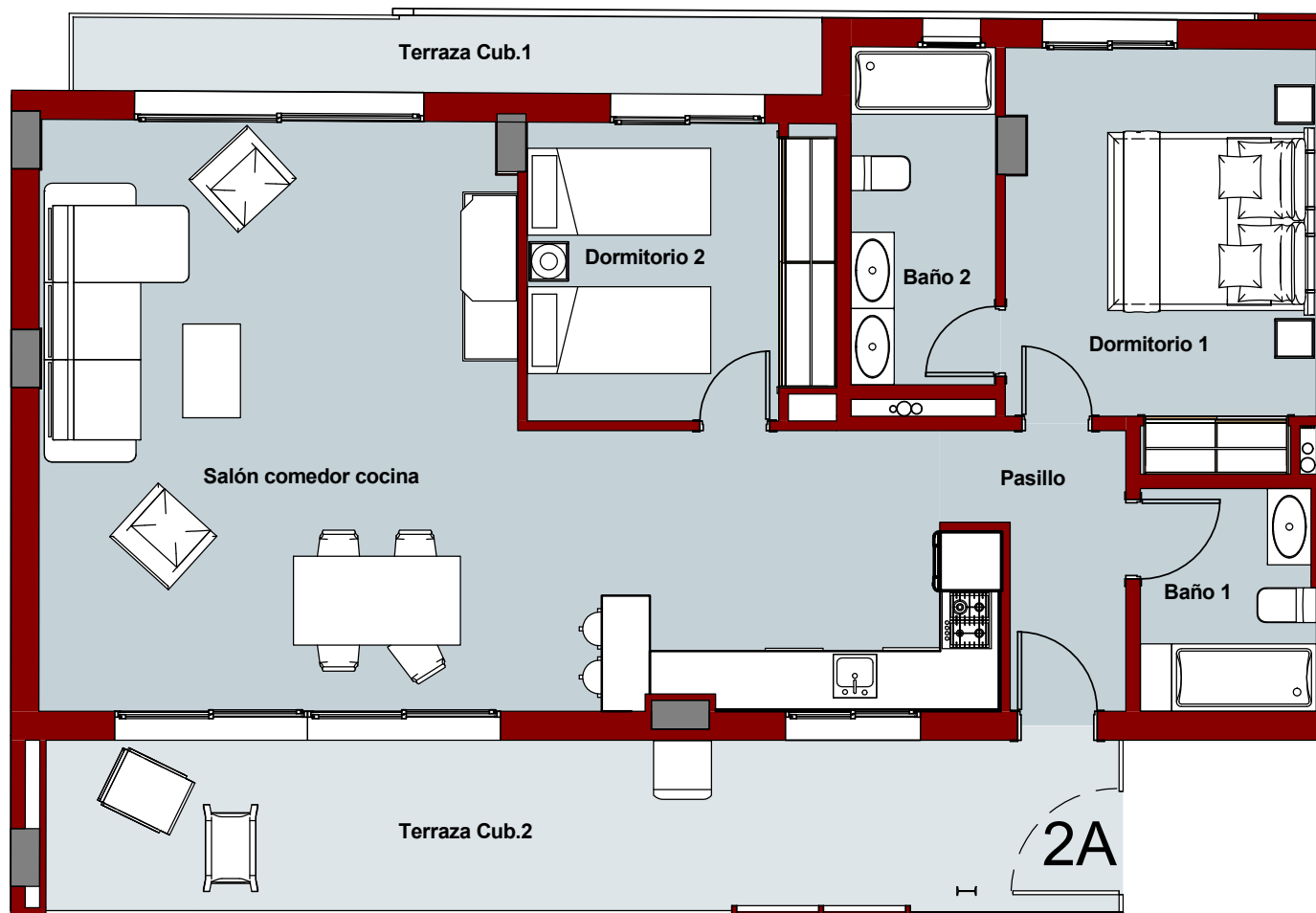
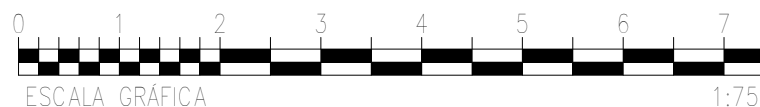


ALEGRIA X



SUPERFICIES ÚTILES - VIV 2A	
Baño 1	4.23 m ²
Baño 2	5.25 m ²
Dormitorio 1	13.08 m ²
Dormitorio 2	9.71 m ²
Pasillo	4.19 m ²
Salón comedor cocina	44.01 m ²
Total sup. útiles	80.47 m ²
Sup. construida interior (Viv.2A)	95.90 m ²
Sup. construida terraza cubierta (Viv.2A)	6.23 m ²
Sup. construida terraza cubierta (Viv.2A)	20.60 m ²
Total sup. construida privada	122.74 m ²



Plano orientativo sujeto a modificaciones en proyecto. No constituye un documento contractual. Será sustituido por otro en el momento de la firma de la compra-venta. La distribución de los muebles de cocina como el resto de la decoración es meramente orientativa.

COM.2A